

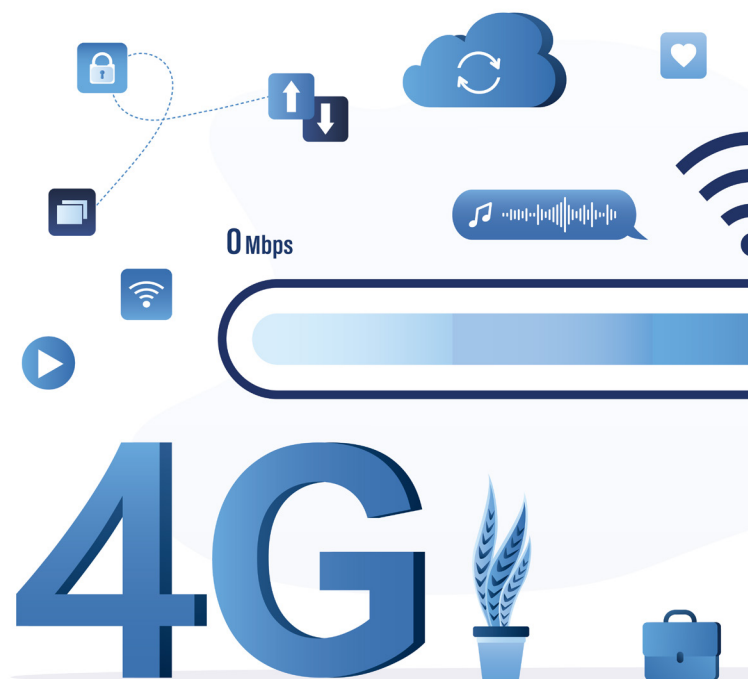


Wyłączenie technologii 2G i 3G

Branża telekomunikacyjna przechodzi znaczącą transformację

Operatorzy stopniowo wyłączają starsze sieci 2G i 3G. Ta zmiana podyktowana jest potrzebą przeznaczenia większej ilości widma na nowoczesne technologie, takie jak LTE i 5G, które oferują lepszą wydajność, efektywność i zwiększone możliwości.

W związku z tym firmy polegające na łączności 2G i 3G muszą przygotować się na tę zmianę, aby uniknąć zakłóceń i wykorzystać zalety nowoczesnych sieci.

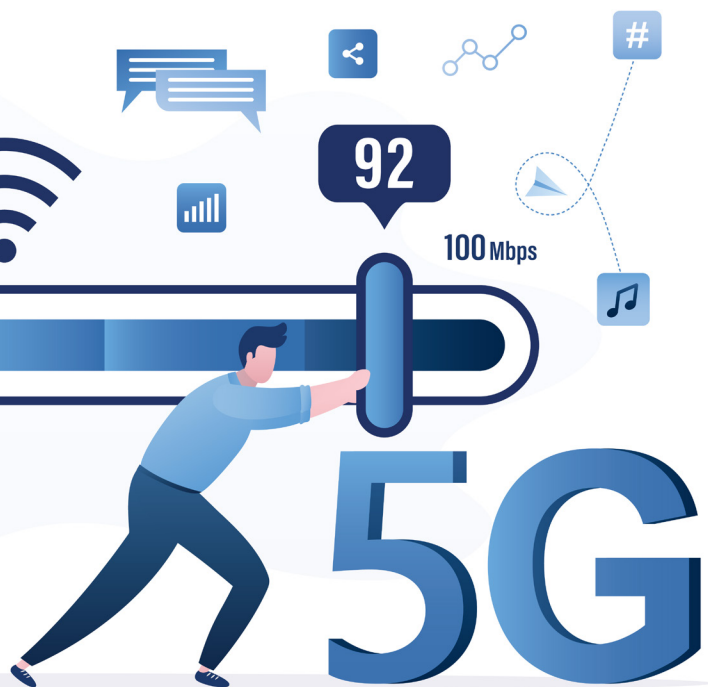


Operatorzy telekomunikacyjni planują wyłączenia sieci 3G oraz 2G w całej Europie. W Polsce ten proces już się rozpoczął. Należy pamiętać, że w miarę prac nad wycofaniem usługi 3G pojemność i zasięg sieci 2G ulegną zmianie, ponieważ niektóre lokalizacje 2G przestaną działać przed całkowitym wycofaniem sieci.

Inventia zaleca rozważenie wymiany modułów telemetrycznych opartych wyłącznie na sieciach 2G/3G, które nie będą podlegały modernizacji i dostosowania do współczesnych standardów i technologii. Jednocześnie możemy Państwa wesprzeć w procesie transformacji, aby przebiegła łatwo i wydajnie, bez narażenia na przestoje procesów.

Powody przejścia

- **Brak aktualizacji oprogramowania i zabezpieczeń:** wycofane urządzenia nie będą otrzymywać aktualizacji oprogramowania, w tym nowych funkcjonalności, i poprawek bezpieczeństwa, co czyni je bardziej podatnymi na ataki cybernetyczne i inne zagrożenia.
- **Brak zgodności z nowymi standardami:** niektóre wycofane produkty mogą nie być zgodne z nowymi standardami sieci komórkowych lub innych technologii, co może uniemożliwiać ich działanie w przyszłości.
- **Ograniczona dostępność części zamiennych:** naprawa lub wymiana uszkodzonych komponentów w wycofanych produktach może być trudna lub niemożliwa ze względu na ograniczoną dostępność części zamiennych.



Wpływ na Państwa firmę

Firmy korzystające z urządzeń 2G i 3G napotkają problemy z łącznością w momencie wyłączenia tych sieci. Konieczna jest aktualizacja do urządzeń obsługujących LTE/LTE-M, aby zapewnić nieprzerwaną pracę i skorzystać z ulepszonych możliwości telekomunikacyjnych.

Oto kluczowe korzyści:

- **Poprawiona wydajność urządzeń telemetrycznych:** szybsza transmisja danych i bardziej niezawodne połączenia.
- **Gotowość na transformację:** gwarancja działania urządzeń w miarę rozwoju sieci.
- **Wyższe bezpieczeństwo:** nowoczesne sieci oferują zwiększone zabezpieczenia przed atakami.
- **Oszczędność energii:** zarówno technologia LTE, jak i LTE-M mogą poprawić efektywność energetyczną urządzeń.

Etapy przejścia

Ocena: konieczność identyfikacji urządzeń obecnie korzystających z sieci 2G i 3G.

Planowanie: opracowanie harmonogramu i założeń budżetowych na modernizację obiektów poprzez wymianę urządzeń do technologii LTE.

Zakupy: dobór i zakup urządzeń kompatybilnych z LTE, które spełnią potrzeby Państwa firmy.

Wdrożenie: stopniowe wycofywanie starszych urządzeń i wymiana na nowe.

Szkolenie: zapewnienie zespołom technicznym niezbędnych szkoleń z obsługi nowych urządzeń w celu wykorzystania ich pełnych możliwości.

Wycofanie sieci 2G i 3G to nieunikniony krok w kierunku drażnienia bardziej zaawansowanych i wydajnych technologii

Przechodząc na urządzenia LTE, firmy mogą nie tylko uniknąć zakłóceń, ale także zwiększyć wydajność operacyjną i zapewnić przyszłościową odporność swoim rozwiązaniom w zakresie łączności. Teraz nadszedł czas, aby działać i dokonać niezbędnych modernizacji, aby utrzymać się na szczycie w szybko zmieniającym się cyfrowym krajobrazie. Inventia chętnie wesprze Państwa w tym procesie. Nasze urządzenia telemetryczne już są gotowe obsługiwać Państwa procesy przez lata.

Jeśli mają Państwo dodatkowe pytania lub wątpliwości dotyczące wycofanych produktów firmy Inventia, zachęcamy do kontaktu z **Działem Obsługi Klienta** bok@inventia.pl lub z **Certyfikowanym Integratorem Rozwiązań Telemetrycznych** polecanym przez producenta.

Korzystacie Państwo z urządzeń innych producentów?

Zachęcamy do sprawdzenia naszych urządzeń telemetrycznych! Przygotujemy ofertę dostosowaną do Państwa potrzeb.

Zalecamy przeprowadzanie weryfikacji Państwa urządzeń telemetrycznych pod kątem ich modernizacji i dostosowania do najnowszych standardów i technologii wspierających LTE/5G!

Bezpieczeństwo i zgodność urządzeń elektronicznych są ważne, dlatego warto korzystać z aktualnych modeli, które są objęte pomocą techniczną i aktualizacjami oprogramowania.

inventia

INVENTIA Sp. z o.o.
Producent urządzeń telemetrycznych i lokalizacyjnych

ul. Poleczki 23, 02-822 Warszawa

tel.: +48 22 545 32 00

kom.: +48 600 477 410

e-mail: inventia@inventia.pl, bok@inventia.pl

www.inventia.pl, coolsens.eu, agreus.pl,

dataportal.pl, xway.pl

