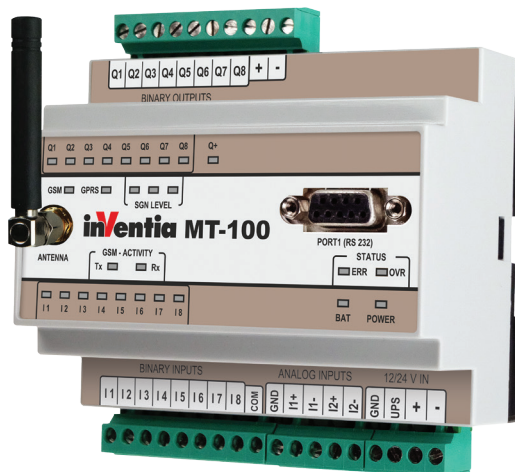


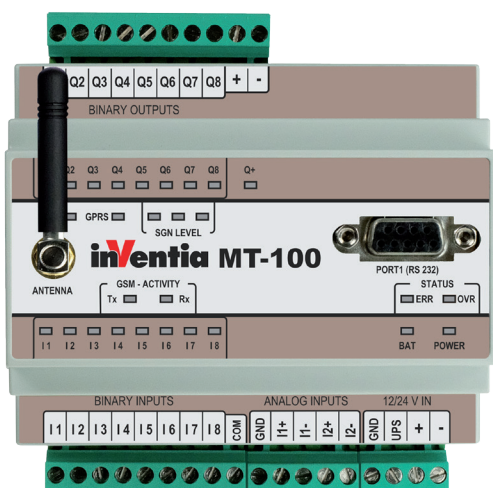
- Transmisja pakietowa GSM/GPRS
- Integralny modem GSM 850/900/1800/1900
- Wejścia i wyjścia binarne (8...16/8...0) z izolacją galwaniczną
- Wejścia analogowe 4-20 mA (2) z izolacją galwaniczną
- Rejestrator o rozdzielczości 0,1 sek.
- Programowany sterownik PLC (do 100 linii programu)
- Rozłączalne listwy zaciskowe
- Diagnostyczne diody LED
- Zdalna konfiguracja, programowanie i aktualizacja firmware
- RS-232



Moduł MT-100 zapewnia bezkonkurencyjną relację możliwości do ceny. Posiada te same, znane z wysokiej jakości, zasoby wejść/wyjść jak moduł MT-101. Pozbawiony jest jedynie portu komunikacyjnego i przycisków do ręcznego ustawiania progów alarmowych, a liczba linii programu ograniczona jest do 100. Oferowany w cenie modułów serii ekonomicznej MT-3xx moduł MT-100 stanowi idealne rozwiązanie w aplikacjach, gdzie nie są potrzebne wszystkie zaawansowane funkcje modułu MT-101, ale oczekiwany jest ten sam poziom niezawodności i 3-letnia gwarancja. Dzięki kompatybilności złącz moduł MT-100 może być łatwo wymieniony na moduł MT-101, jeśli potrzebny byłby port komunikacyjny lub możliwość tworzenia zaawansowanych programów.

Zasoby

- 8 optoizolowanych wejść binarnych/licznikowych 24 V DC (I1 - I8), logika dodatnia i ujemna
- 8 swobodnie konfigurowalnych wyjść/wejść binarnych/licznikowych 24 V DC (Q1 - Q8)
- 2 optoizolowane wejścia analogowe 4-20 mA (10-bitowe) z programowaną histerezą i stałą filtracji
- Wewnętrzne flagi i rejestry do wykorzystania przez użytkownika



- Pamięć Flash na firmware z możliwością zdalnej aktualizacji
- Zegar czasu rzeczywistego RTC (z możliwością zewnętrznej synchronizacji)

Funkcjonalność

- Sposoby komunikacji
 - GPRS - transmisja pakietowa
 - SMS
- Dostęp do zasobów wewnętrznych modułu standardowym protokołem MODBUS RTU
- Możliwość wykorzystania wejść binarnych jako wejść licznikowych lub analogowych dla przetworników U/f i I/f
- Możliwość programowania funkcji logicznych na stanach wejść, zegarach i rejestrach w celu wyzwalania zdarzeń (transmisja danych, wysyłanie SMS, ustawianie wyjść lub rejestrów wewnętrznych, wysyłanie e-mail i wydzwanianie)
- Możliwość samodzielnego zgłaszania zdarzeń alarmowych (unsolicited messages) w wyniku zmiany stanu na wejściu dwustanowym, przekroczenia zadanego progu wartości analogowej lub też spełnienia funkcji logicznej
- Możliwość wysyłania SMS w wyniku zaistnienia sytuacji alarmowej lub według harmonogramu
- Dynamiczne wstawianie wartości zmiennych w tekst wiadomości SMS
- Programowalne poziomy alarmowe (4), histereza i stała filtracji dla wejść analogowych
- Rejestrator o rozdzielczości 0,1 sek.
- Możliwość zdalnej zmiany parametrów konfiguracyjnych i programu wewnętrznego modułu
- Zabezpieczenie przed nieuprawnionym dostępem w postaci listy uprawnionych numerów telefonów i IP, opcjonalnie hasło
- Montaż na szynie DIN
- Zasilanie 12/24V DC
- Rozłączalne listwy zaciskowe
- Diody LED (status modułu, aktywność komunikacji GSM, poziom sygnału GSM, aktywność GPRS, stan we/wy binarnych)
- Przyjemne narzędzia konfiguracyjne
- Serwer OPC dla środowiska Windows
- Bezpośredni zapis do relacyjnych baz danych



8-16DI / 0-8DO

2AI



DIN RAIL

RS-232

MT-100

Ogólne

Wymiary (dł. x szer. x wys.)	105 x 86 x 58 mm
Waga	300 g
Sposób mocowania	DIN Rail 35 mm
Temperatura pracy	-20 do +65 °C
Wilgotność względna	do 95% bez kondensacji
Klasa ochrony	IP40
Maksymalne napięcie na wszystkich złączach względem masy urządzenia	60 Vrms max.

Modem GSM/GPRS

Typ modemu	CINTERION TC63i
GSM	Czterozakresowy (850/900/1800/1900)
Zakresy częstotliwości:	
GSM 850	Nadajnik: 824 – 849 MHz Odbiornik: 869 – 894 MHz
EGSM 900	Nadajnik: 880 – 915 MHz Odbiornik: 925 – 960 MHz
DCS 1800	Nadajnik: 1710 – 1785 MHz Odbiornik: 1805 – 1880 MHz
PCS 1900	Nadajnik: 1850 – 1910 MHz Odbiornik: 1930 – 1990 MHz
Moc szczytowa nadajnika GSM850/EGSM900	33 dBm (2W) - stacja klasy 4
Moc szczytowa nadajnika DCS1800/PCS1900	30 dBm (1W) - stacja klasy 1
Modulacja	GMSK
Odstęp międzykanałowy	200 kHz
Antena	50 Ω

Zasilanie

Napięcie stałe (DC)	9 – 30 V		
Prąd wejściowy (A) (dla 12 V DC)	Idle	Active	Max
	0,07	0,40	1,90
Prąd wejściowy (A) (dla 24 V DC)	Idle	Active	Max
	0,04	0,18	1,00

Wejścia I1-I8

Zakres napięcia wejściowego	-36 – 36 V
Rezystancja wejściowa	5,4 kΩ
Wejściowe napięcie ON (1)	> 9 V lub < -9 V
Wejściowe napięcie OFF (0)	-3 V – 3 V

Wejścia Q1-Q8

Maksymalne napięcie wejściowego	36 V
Rezystancja wejściowa	5,4 kΩ tzn.
Wejściowe napięcie ON (1)	> 9 V min
Wejściowe napięcie OFF (0)	< 3 V max.

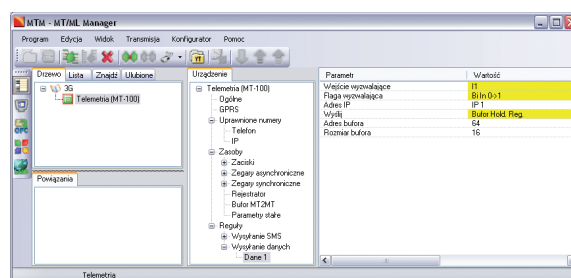
Wyjścia Q1-Q8

Zalecany średni prąd dla pojedynczego wyjścia	50 mA
Prąd dla pojedynczego wyjścia	350 mA max.
Średni prąd dla wszystkich wyjść	400 mA max.
Spadek napięcia dla 350mA	< 3,5 V max.
Prąd w stanie wyłączonym	< 0,2 mA max.
Maksymalne napięcie pracy	36 V

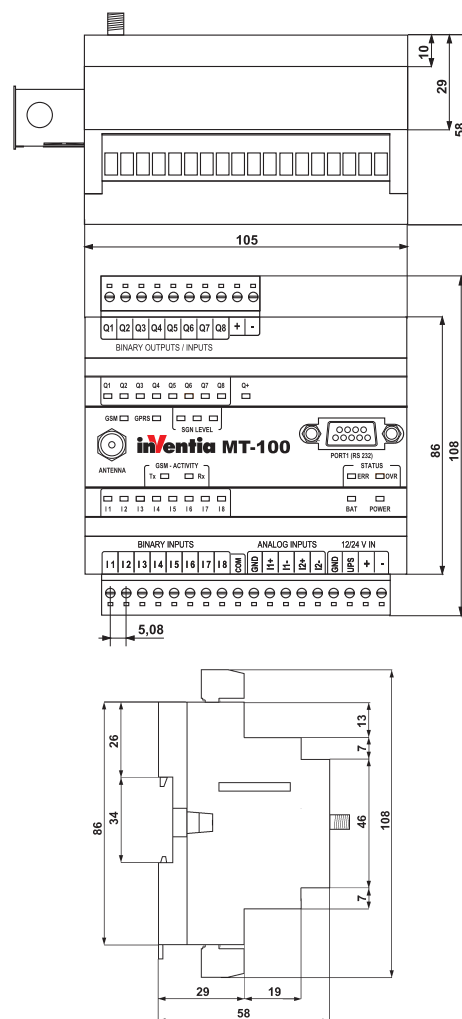
Wejścia analogowe AN1, AN2 (4–20 mA)

Zakres pomiarowy	4 – 20 mA
Maksymalny prąd wejściowy	50 mA max.
Impedancja dynamiczna wejścia	25 Ω typ.
Spadek napięcia dla 20mA	< 5 V max.
Przetwornik A/D	10 bitów
Dokładność	+/- 1,5 % max.
Nieliniowość	+/- 1 % max.

Oprogramowanie konfiguracyjne



Rysunki i wymiary (wszystkie wymiary w milimetrach)



Dodatkowe informacje:



INVENTIA Sp. z o.o.
ul. Poleczki 23, 02-822 Warszawa
tel.: +48 22 545-32-00, 545-32-01
fax: +48 22 643-14-21
inventia@inventia.pl, www.inventia.pl
info@telemetry.pl, www.telemetry.pl



INVENTIA stosuje certyfikowany System Zarządzania Jakością ISO 9001:2015. Projekt jest współfinansowany przez Unię Europejską ze środków Europejskiego Funduszu Rozwoju Regionalnego.