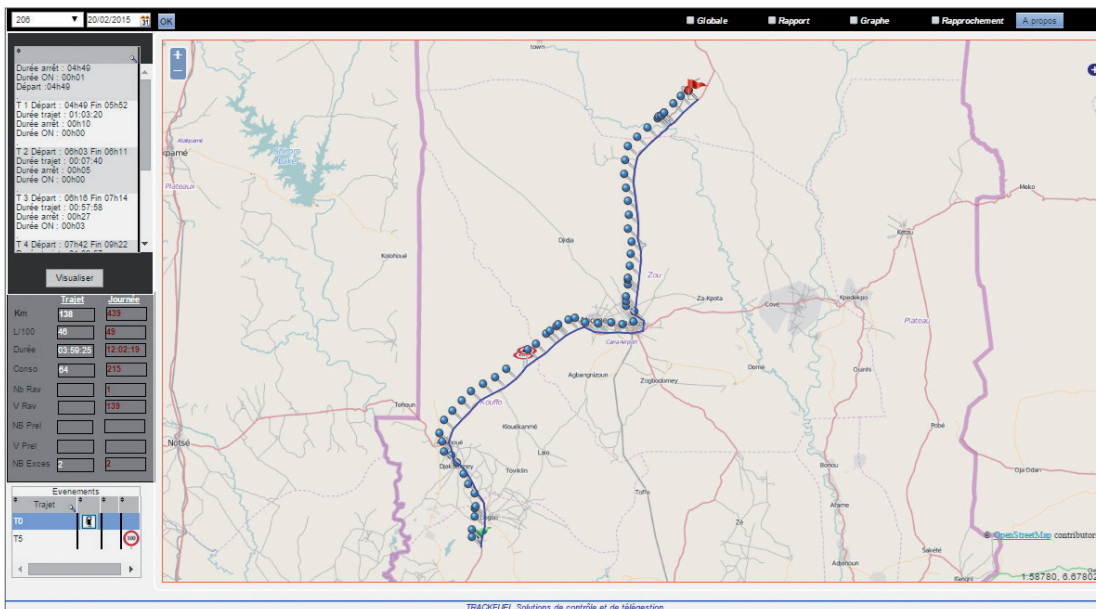
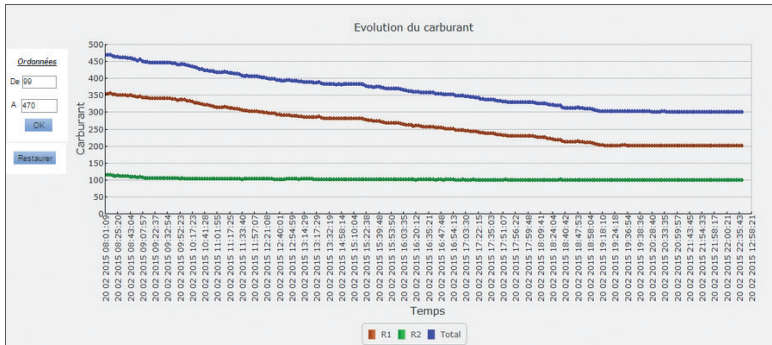
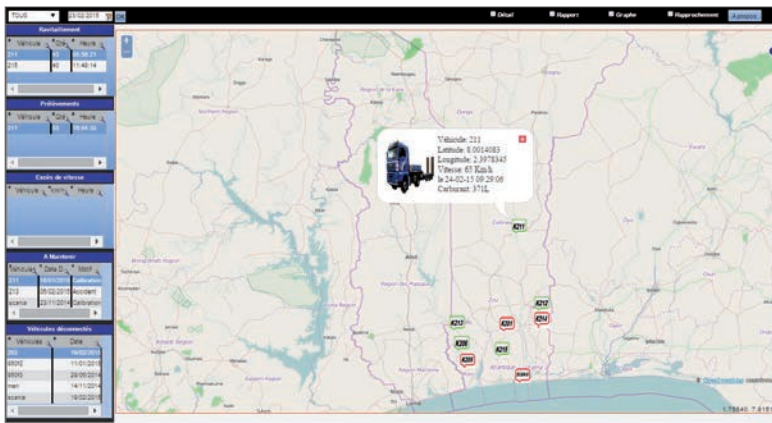


# NASI PARTNERZY

## Trackfuel – system zdalnej kontroli i zarządzania dystrybucją paliwa



Firma **GESTAFRIC** z siedzibą w Beninie (Afryka) opracowała platformę **TRACKFUEL** do monitorowania oraz zarządzania rozległym systemem dystrybucji oleju napędowego.

Ciągły nadzór realizowany jest dla obiektów stałych w postaci zbiorników oraz kontenerów z paliwem rozlokowanych wśród odbiorców. Kontrolą objęto również flotę pojazdów dostawczych, która na bieżąco zaopatruje klientów w paliwo. Uzupełniającą funkcją systemu jest zdalna kontrola pracy generatorów oraz akumulatorów celem optymalnego zużycia energii. Założeniem systemu było udostępnienie klientom jednolitego środowiska, które można swobodnie dostosowywać do potrzeb danego użytkownika.

Część komunikacyjna systemu Trackfuel została zrealizowana w oparciu o wybrane typy modułów telemetrycznych oraz lokalizacyjnych z oferty firmy **INVENTIA**. Urządzenia MT/ML posiadają wbudowane rejestratory zapewniające niezawodny mechanizm lokalnej archiwizacji danych niezbędny w sytuacji, gdy dostęp do sieci GPRS jest chwilowo utrudniony. Po przywróceniu kanału transmisyjnego dane pomiarowe zawierające unikatowe znaczniki czasu są dostarczane do serwera logistycznego. Dodatkowym atutem zastosowanych modułów jest różnorodność pod względem dostępnych typów zasobów I/O oraz interfejsów komunikacyjnych, zapewniając tym samym integrację czujników, liczników i urządzeń pomiarowych różnych producentów.

# GESTAFRIC

Dane pomiarowe z obiektów stałych oraz mobilnych są dostarczane do serwera centralnego w celu ich dalszej obróbki oraz prezentacji w postaci raportów, zawierających rozbudowane wykresy oraz statystyki. Uzyskane informacje zasilają dedykowany moduł do organizacji dostaw oraz fakturowania kontrahentów. Stan bieżący obiektów jest przedstawiony w postaci animowanych synoptyk, w których uwzględniono panele do zmiany nastaw, progów alarmowych oraz kontroli elementów wykonawczych. W sytuacjach alarmowych komunikaty w postaci wiadomości SMS lub e-mail mogą być wysyłane zarówno bezpośrednio z terminala obiektowego jak również serwera centralnego.

Dzięki zastosowaniu technologii www, dostęp do platformy zapewniony jest z poziomu dowolnego terminala wyposażonego w przeglądarkę internetową (komputer, tablet, smartfon).

### Obszary zastosowania systemu Trackfuel:

- ➔ Monitoring w czasie rzeczywistym dostaw paliwa, zbiorników do ich przechowywania oraz dystrybutorów
- ➔ Kontrola pracy generatorów oraz akumulatorów
- ➔ Nadzór nad klimatyzatorami oraz ciągły pomiar temperatur
- ➔ Monitorowanie temperatury w pojazdach chłodniczych

### Zalety sytemu Trackfuel:

- ➔ Dokumentowanie dostaw paliw
- ➔ Raportowanie ubytków i nieautoryzowanego zużycia paliwa
- ➔ Optymalizacja logistyki dostaw

Date: 09/01/2015

Engin	Heure	Latitude	Longitude	Vol Rav	Vol Prt	Reservoir	Evenements
203	14:07:19	63 535 168	24 388 551	459		499	
206	11:00:36	70 874 360	18 497 038				Excès de vitesse 101
206	12:41:01	73 525 293	20 751 961				Excès de vitesse 102
209	15:07:01	63 534 678	24 389 758	119		493	
213	14:37:22	70 374 248	17 783 996		23	281	
				578	23		

Date: 09/01/2015

Engin	Distance	L / 100 km	Durée	Conso	C/h	NB Prt	Vol Prt	NB Rav	Vol	Fuel
201	223	43	10:09:43	95	9					284
202	575	45	12:00:06	256	21					222
203	291	43	11:05:53	125	11		1	459	496	
204	433	46	12:00:02	198	16					286
205	1		00:56:52							502
206	437	58	12:00:02	253	21					246
208	151	36	07:23:15	55	7					297
209	207	44	08:08:18	91	11		1	119	489	
210	240	52	09:15:46	124	13					220
212	484	24	11:59:59	118	10					146
213	393	40	12:01:13	159	13	1	23			240
214	211	51	08:25:36	108	13					363
scania	73	78	03:52:10	57	15		1	131	232	
scania_grue	148	34	10:25:01	50	5	1	20	2	194	278
				3 867	1 689	2	43	5	903	

