

## Zakład Energetyki Ciepłej Końskie

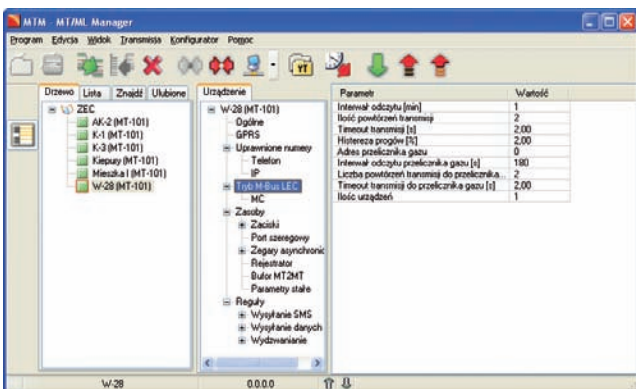
### Telemetryczny system nadzoru kotłowni i wymiennikowni

Pod koniec 2007 roku Zakład Energetyki Ciepłej Końskie wyposażył w moduły telemetryczne Inventii dwa typy obiektów ciepłowniczych: kotłownie oraz wymiennikownie. Celem tej inwestycji było uzyskanie możliwości natychmiastowego wykrywania awarii wybranych urządzeń mających wpływ na pracę całego węzła ciepłego.

Wybór bezprzewodowej transmisji GSM/GPRS podyktowany był znacznym rozproszeniem obiektów na terenie miasta. W skład zestawów telemetrycznych weszły moduły MT-101 zapewniające możliwość podłączenia zewnętrznych sygnałów dwustanowych oraz analogowych. Dodatkowym atutem wybranego rozwiązania był port komunikacyjny z obsługą protokołu M-Bus, umożliwiający odczyt danych zgromadzonych w lokalnych licznikach ciepła Supercal 531.



Dzięki zastosowaniu bezprzewodowej technologii GSM/GPRS w połączeniu z pracą zdarzeniową modułów telemetrycznych serii MT system nie wymaga ciągłego odpytywania przez stację centralną – wszelkie informacje o stanach alarmowych oraz awariach zgłaszane są obsłudze sytemu natychmiastowo. Dane prezentowane są na animowanych ekranach synoptycznych stacji centralnej wykorzystującej oprogramowanie HMI/SCADA iFIX firmy GE Fanuc, a przekazywane są do systemu SCADA poprzez drajwer komunikacyjny MT Data Provider firmy Inventia, pracujący jako serwer OPC.



Moduł MT-101 umożliwił także definiowanie lokalnych programów sterujących i obliczeniowych. System monitorowania objął pompy, kotły, liczniki ciepła, manometry kontaktowe oraz szereg przekaźników. Wśród monitorowanych parametrów pomiarowych znalazły się: temperatura CCW(CWU), ciśnienie magistrali ciepłowniczej, ciśnienie gazu, obecność zasilania, stany liczników energii cieplnej. Do zasilania obiektu użyto zasilacza impulsowego wraz z systemem podtrzymania akumulatorowego oraz ładowania. W sytuacji chwilowego zaniku zasilania podstawowego system powiadamia o awarii i pracy na zasilaniu zapasowym.

