

Elsaco Electronic S.R.L., RUMUNIA

52 moduły MT-723 monitorują przepływ i ciśnienie w sieciach wodociągowych Rumunii

Dragos Baciu

Cel projektu: Monitoring przepływu i ciśnienia w głównych węzłach sieci wodociągowych, włącznie z detekcją wycieków

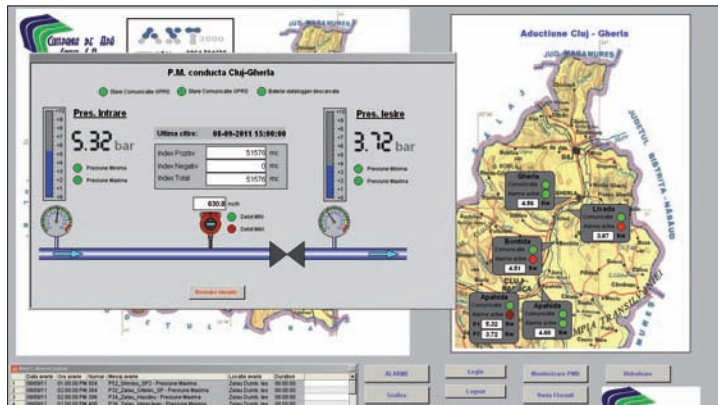
Użytkownik: Water Company Somes SA Cluj-Napoca

Lokalizacje: Miasta Cluj, Zalau, Dej, Gherla, Huedin, Dej, Jibou, Cehu Silvaniei, Simleu Silvaniei

Wartość inwestycji: 377.444 Euro

Wdrożone rozwiązanie: Do monitorowania przepływów i ciśnienia w sieciach wodociągowych zastosowano zestawy telemetryczne zasilane baterie, składające się z rejestratora GSM/GPRS Inventia MT-723, elektromagnetycznego przepływomierza Hydreka Hydrins2 z lokalnym wyświetlaczem oraz z czujnika ciśnienia Huba Control DT511 0-10 Bar.

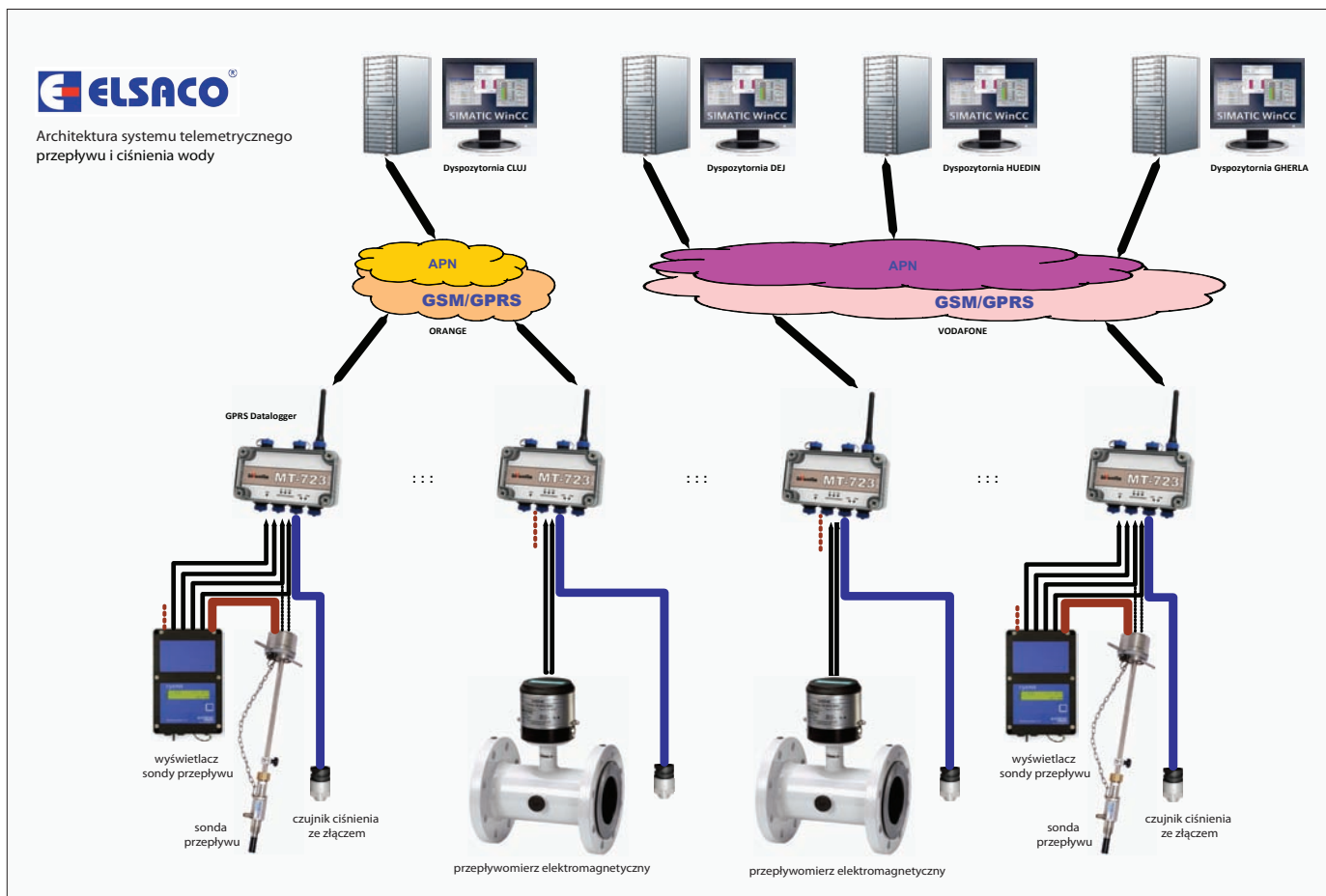
Informacje pochodzące z punktów pomiarowych przesyłane są do regionalnych dyspozytorni, gdzie na komputerach zainstalowano oprogramowanie SCADA Siemens SIMATIC WinCC 7.0.



Punktów pomiarowych: 52 lokalizacje

Regionalne dyspozytornie: 4 (Cluj, Huedin, Gherla, Dej)

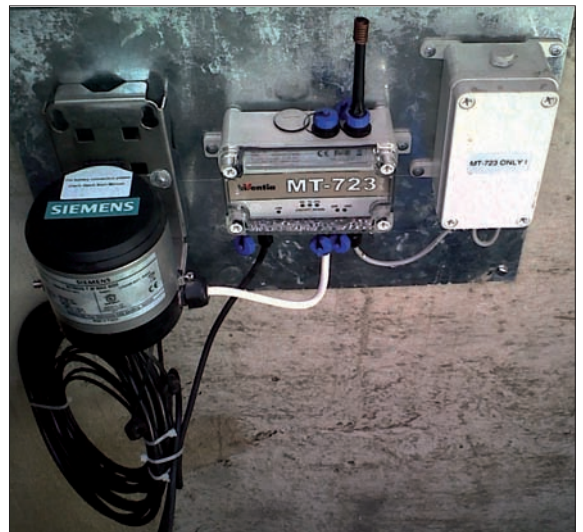
Dane telemetryczne z punktów pomiarowych: przepływ chwilowy, skumulowany przepływ «w przód», skumulowany przepływ wsteczny, skumulowany przepływ wypadkowy, alarm braku wody, alarm przekroczenia maksymalnego przepływu, ciśnienie, alarm przekroczenia maksymalnego ciśnienia, alarm niskiego napięcia baterii, status komunikacji GPRS.



Regionalna Dyspozytornia: w aplikacji SCADA dla każdego miasta prezentowane są mapy synoptyczne z położeniem każdego punktu pomiarowego oraz animowane ekrany szczegółowe dla każdego punktu.

Dane są zbierane z punktów pomiarowych co godzinę (interwał jest konfigurowalny przez użytkownika).

Na podstawie danych zebranych z rejestratorów MT-723 system SCADA w Regionalnej Dyspozytorni wyświetla listę alarmów, raporty dla wybranych przedziałów czasu, wykresy bieżące i archiwalne wybranych parametrów. Dane z rejestratorów mogą być także pobierane lokalnie za pomocą komputera przenośnego podłączanego do hermetycznego portu USB rejestratora.



Komunikaty ostrzegawcze: Gdy zostanie przekroczony zdefiniowany próg alarmowy dla przepływu, ciśnienia, napięcia baterii lub wykryty zostanie brak wody, rejestrator MT-723 automatycznie wysyła wiadomości SMS do osób odpowiedzialnych za funkcjonowanie systemu dystrybucji wody (zespół interwencji, szef działu, ...).

Zalety rejestratora MT-723:

- Konfiguracja, programowanie i aktualizacja firmware'u realizowane zdalnie poprzez GPRS,
- Serwer OPC dla łatwej integracji otwartych systemów SCADA,
- Możliwość automatycznego wysłania wiadomości SMS w przypadku alarmu,
- Elastyczne funkcje do wykorzystania w aplikacjach telemetrycznych,
- Rejestrator o dużej pojemności (4MB – 10 tys. rekordów)
- Wykonywanie pomiarów analogowych w energooszczędnym trybie uśpienia modemu GSM/GPRS,
- Harmonogram pomiarów,
- Konfigurowane harmonogramy i zdarzenia inicjujące pomiary i transmisję danych,
- Inteligentne zarządzanie energią.

